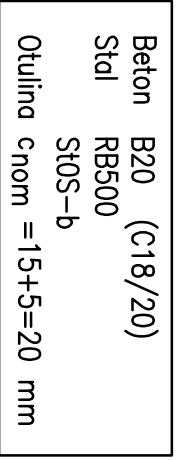
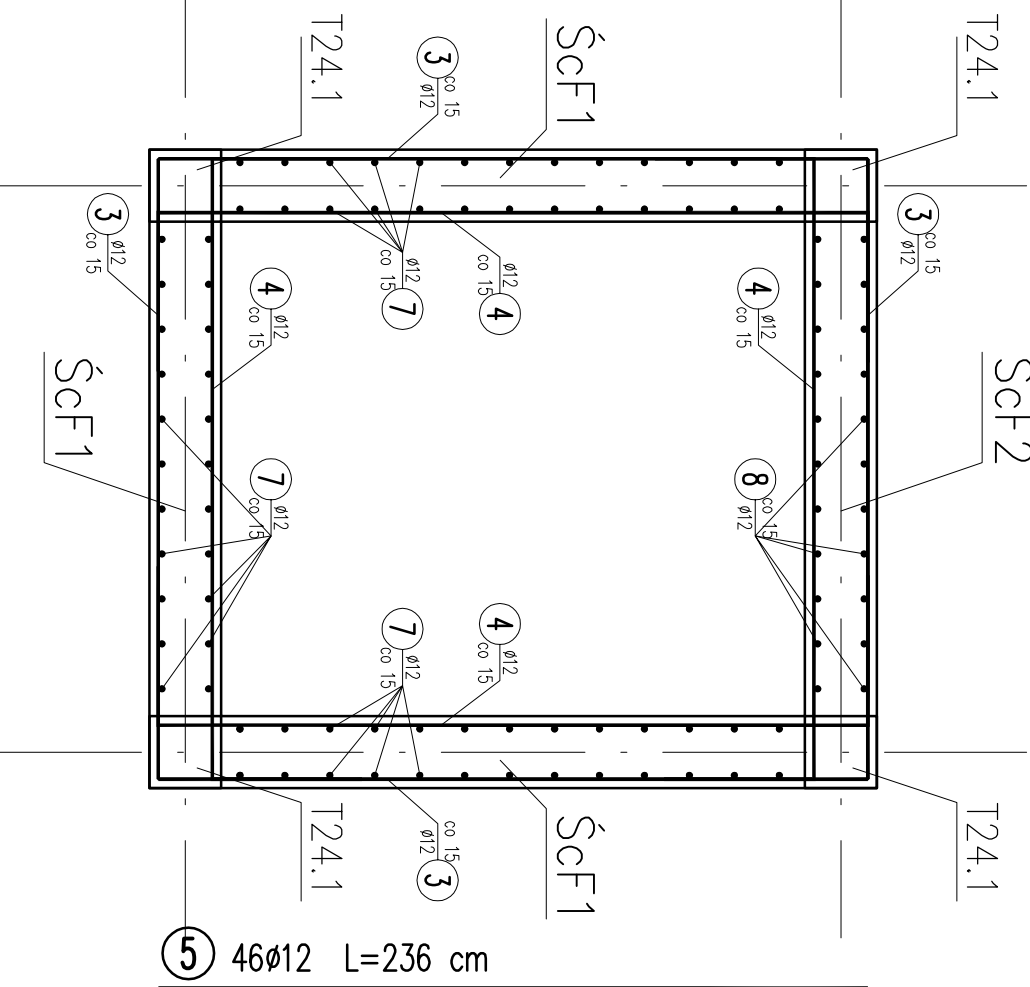
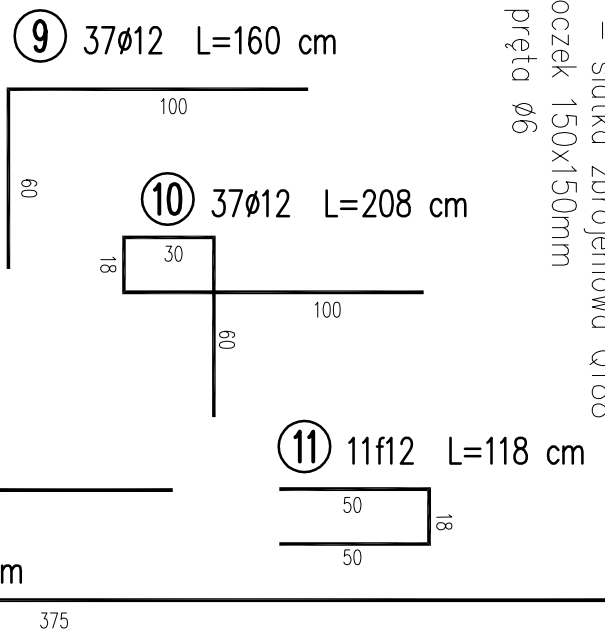


TO 4 1

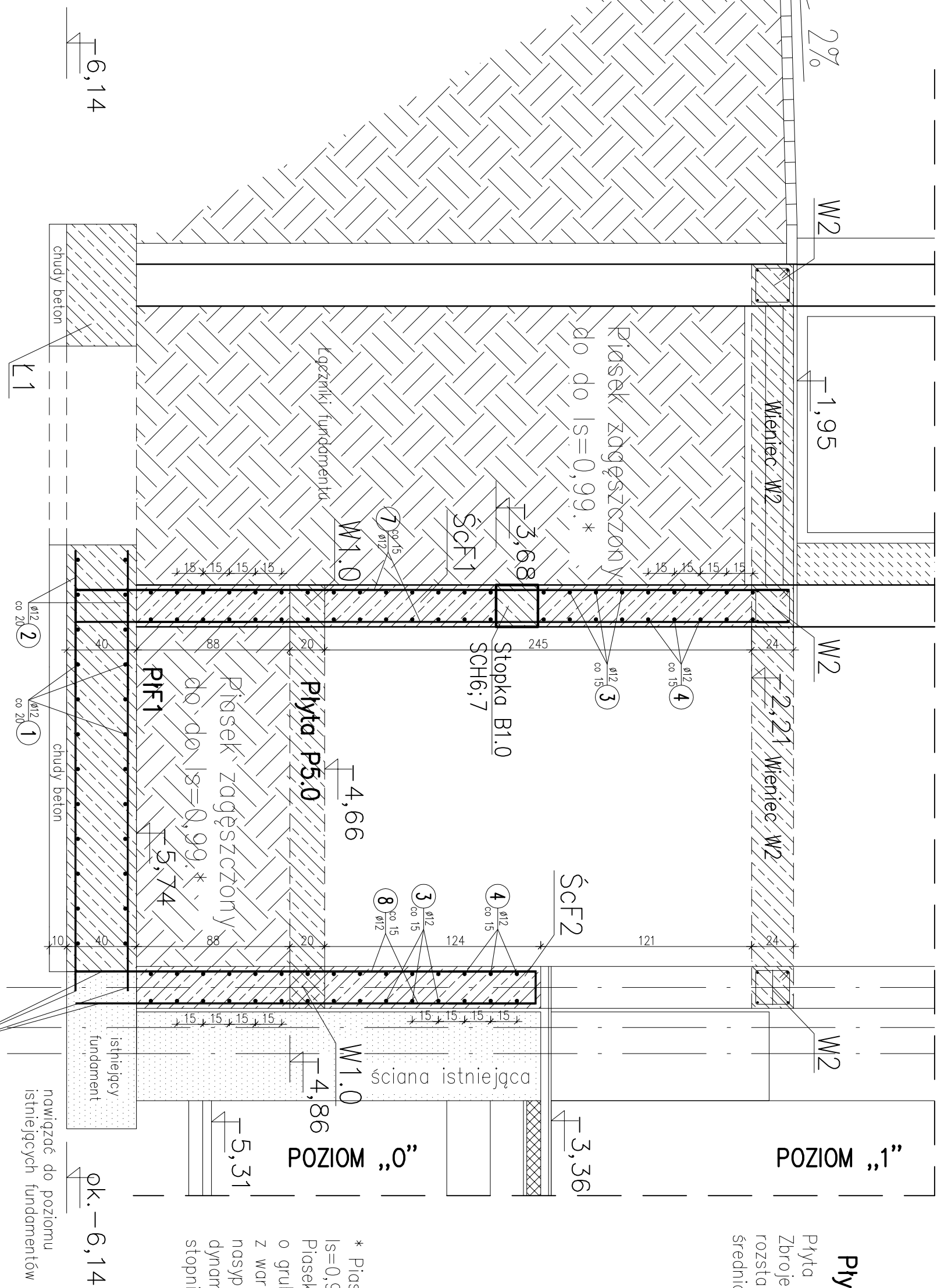
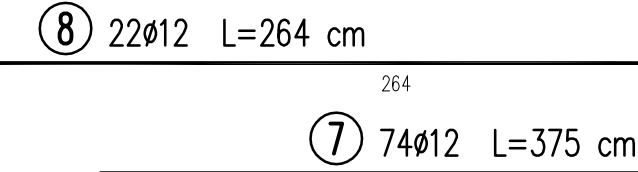
[illegible]

Płyta posadzkowa – gr. 20cm

Zbrojenie – siatka zbrojeniowa Q188
rozstaw oczek 150x150mm
średnica pręta $\varnothing 6$



* Piasek zagęszczony do do
 $\lg=0,99$.
 Piasek należy ułożyć warstwą
 o grubości max. 30cm. Każdą
 z warstw zagęszczać. Po wyko-
 naniu wykonać badanie płytką
 dynamiczną, celem określenia
 stopnia zagęszczenia gruntu.



Pręty zakotwić w istniejącym
fundamencie bez dodatkowych
tęcników. Po wykonaniu nawierceń
w istniejącej konstrukcji, otwory
należy odpylić, wypełnić żywicą
o następnym umieszczyć pręt $\varnothing 12$.

[illegible]